

Schöne  Aussicht  
APARTMENTS ★★★★★



[WWW.SCHOENE-AUSSICHT.AT](http://WWW.SCHOENE-AUSSICHT.AT)

# Urlaub

VON  
SEINER  
SCHÖNSTEN  
SEITE.



Wo Abenteuer und Glück Hand in Hand gehen und ein Stück Lebensgeschichte schreiben. Auf über 350 km markierten Wanderwegen die schönsten Almen des Tales erkunden, oder die einzigartige Berglandschaft mit dem Bike erkunden.

*Where adventure and happiness go hand in hand and write a piece of life's history, exploring the most beautiful alpine pastures in the valley on over 350 km of marked hiking trails or discovering the unique mountain landscape by bike.*



Ihre Gastgeber Anita und Franz

*Willkommen im Tuxental*  
HERZLICH. FAMILIÄR. PERSÖNLICH.



HAUS 2



HAUS 1

*Wohlfühlen*  
BEI FAMILIE TIPOTSCH



*Deine Vorteile*  
**YOUR ADVANTAGES**

- ✦ Ortszentrum nur 400 m entfernt *Only 400 m to the town centre*
- ✦ Freier Eintritt in die Playarena *Free entry to the Playarena*
- ✦ Ausgangspunkt für viele Wanderungen *Starting point for many hikes*
- ✦ Geführte Naturpark-Wanderungen kostenlos *Guided nature park hikes free of charge*

*Sommer wie Winter  
wunderschön*

Genießen Sie nicht nur den erstklassigen Wohnkomfort in perfekter Lage, sondern erleben Sie auch die familiäre Atmosphäre, die wir mit viel Liebe und Sorgfalt pflegen.

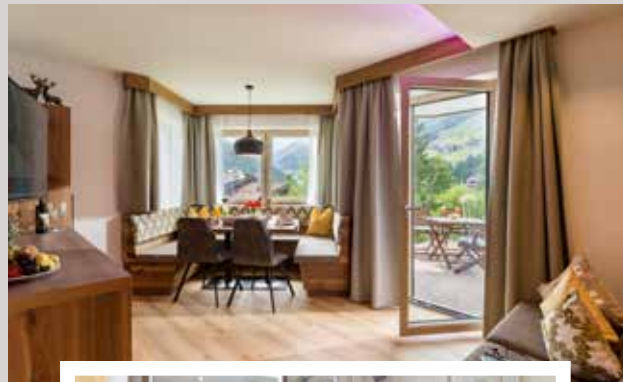
**Herzlich willkommen in den Apartments „Schöne Aussicht“!**

*Indulge in more than just top-level living comfort at an ideal location. Immerse yourself in the familial ambiance we nurture with abundant love and attention to detail.*

**Welcome to „Schöne Aussicht“ apartments!**

# APARTMENT *Torspitz*

BIS 6 PERSONEN · 71 m<sup>2</sup>

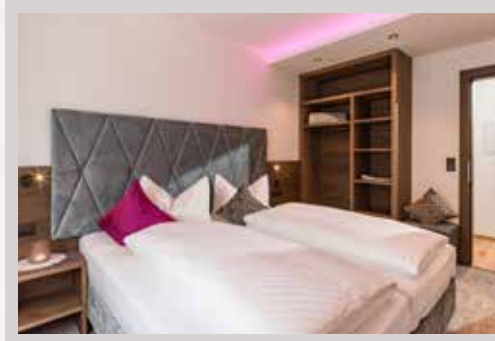


- 2 Schlafzimmer
- 1 Wohn-Schlafrum
- 2 DU | WC extra
- Lage: im Parterre
- Terrasse Südwest
- 2 bedrooms
- 1 living/bedroom
- 2 x shower | toilet extra
- location: ground floor
- south-west terrace



# APARTMENT *Penken*

BIS 6 PERSONEN · 65 m<sup>2</sup>



- 2 Schlafzimmer
- 1 Wohn-Schlafrum
- DU | WC extra
- Lage: im Parterre
- Süd-Balkon
- 2 bedrooms
- 1 living/bedroom
- shower | toilet extra
- location: ground floor
- south facing balcony



APARTMENT *Kreuzjoch*  
BIS 3 PERSONEN · 33 m<sup>2</sup>



1 Wohn-Schlafraum  
DU | WC  
Lage: im Tiefparterre  
ohne Balkon  
1 living/bedroom  
shower | toilet  
location: lower ground floor  
no balcony



*Zusatz Leistungen und Goodies*   
ADDITIONAL SERVICES

- ✦ E-Tankstelle (gebührenpflichtig) *E-charging station (subject to fee)*
- ✦ Kühlschrank mit Auswahl an Produkten *fridge with a selection of products*
- ✦ Brötchenservice *bread delivery service*
- ✦ Skiraum & Schuhtrockner *ski storage room & boot dryer*
- ✦ Parkplatz am Haus *parking next to the house*
- ✦ Tischtennis *table tennis*
- ✦ Waschmöglichkeit *laundry facilities*
- ✦ Liegewiese *sunbathing lawn*





**Gratis von 3-16 Jahren zu den Öffnungszeiten**  
[www.playarena.at](http://www.playarena.at)

*Ausstattung*



Küchenblock mit Kühlschrank  
inkl. Gefrierfach, Geschirrspül- &  
Kaffeemaschine, Mikrowelle,  
Wasserkocher und Toaster  
*kitchen unit with fridge and  
freezer, dishwasher and coffee  
maker, microwave, kettle and  
toaster*



Flat-TV mit Live-  
Gletscherpanorama,  
Radio, Safe, Wlan  
*flat screen TV with  
live glacier panorama,  
radio, safe, wifi*



Bettwäsche & Handtücher  
Geschirrtücher, Haartrockner  
Kinderbett, Kinderstuhl &  
Babywanne auf Anfrage  
*bed linen & towels  
tea towels, hair dryer  
crib, high chair and baby bath  
on request*

ALLES NICHTRAUCHER-APARTMENTS  
ALL NON-SMOKING FLATS

APARTMENT *Olperer*  
 BIS 3 PERSONEN · 42 m<sup>2</sup>



1 Schlafzimmer  
 1 Wohn-Schlafrum  
 DU | WC extra  
 Lage: Parterre  
 Süd-Balkon  
 1 bedroom  
 1 living/bedroom  
 shower | toilet extra  
 location: ground floor  
 south facing balcony



APARTMENT *Ahornspitze*  
 BIS 4 PERSONEN · 48 m<sup>2</sup>



1 Schlafzimmer  
 1 Wohn-Schlafrum  
 DU | WC extra  
 Lage: im 1. Obergeschoss  
 Süd-Balkon  
 1 bedroom  
 1 living/bedroom  
 shower / toilet extra  
 location: first floor  
 south facing balcony



APARTMENT *Höllenstein*  
 BIS 5 PERSONEN · 65 m<sup>2</sup>



Schlafzimmer bis 4 Betten  
 1 Wohn-Schlafrum  
 DU | WC extra  
 Lage: 1. Obergeschoss  
 Südwest-Balkon  
 1 four-bed room  
 1 living/bedroom  
 shower | toilet extra  
 location: first floor  
 south-west facing balcony



APARTMENT *Eggalm*  
 BIS 6 PERSONEN · 56 m<sup>2</sup>



2 Schlafzimmer  
 (1 mal mit Stockbett)  
 1 Wohn-Schlafrum  
 DU | WC extra  
 Lage: im 1. Obergeschoss  
 Südwest-Balkon  
 2 bedrooms (1 x bunk bed)  
 1 living/bedroom  
 shower | toilet extra  
 location: first floor  
 south-west facing balcony



APARTMENT *Grübelspitze*  
 BIS 3 PERSONEN · 32 m<sup>2</sup>



1 Wohn-Schlafrum  
 DU / WC  
 Lage: im Tiefparterre  
 ohne Balkon  
 1 living/bedroom  
 shower / WC  
 location: lower ground floor  
 no balcony



*Tux*

WO VIELFALT  
 KEINE GRENZEN  
 KENNT.



**Tux - the winter wonderland  
 with its majestic glacier.**

Whether skiing, tobogganing or  
 cross-country skiing (14 km trail) -  
 here you can expect  
 moments full of fun  
 and adventure.

**Tux - das Winterwunderland mit seinem  
 majestätischen Gletscher.**

Ob beim Skifahren, Rodeln oder Langlaufen  
 (14 km Loipe) – hier erwarten Sie unvergessliche  
 Urlaubsmomente voller Spaß und Abenteuer.

HAUS 2



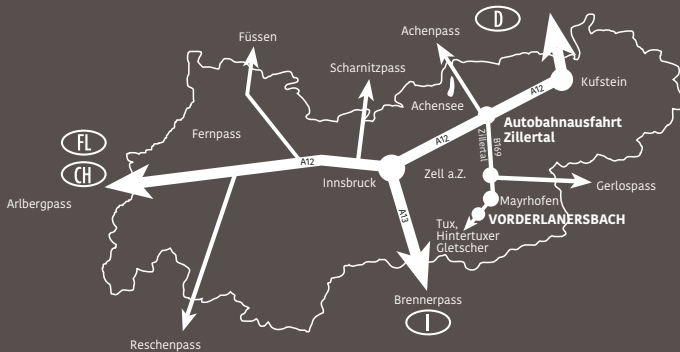
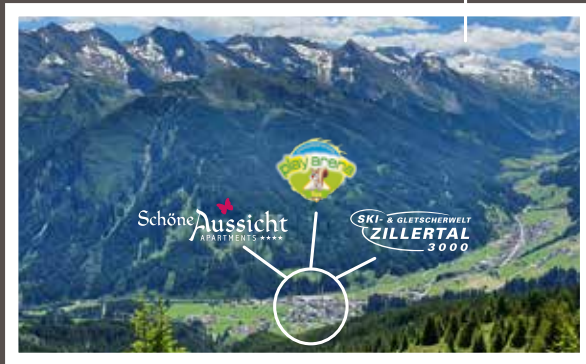
**Zillertal**



*Bis Bald*

BEI UNS  
IN DER SCHÖNEN  
AUSSICHT.

Hintertuxer Gletscher 3.250 m



Familie Tipotsch • A-6293 Tux • Vorderlanersbach 134

T +43 660 9192 867 • [info@schoene-aussicht.at](mailto:info@schoene-aussicht.at) • [www.schoene-aussicht.at](http://www.schoene-aussicht.at)

